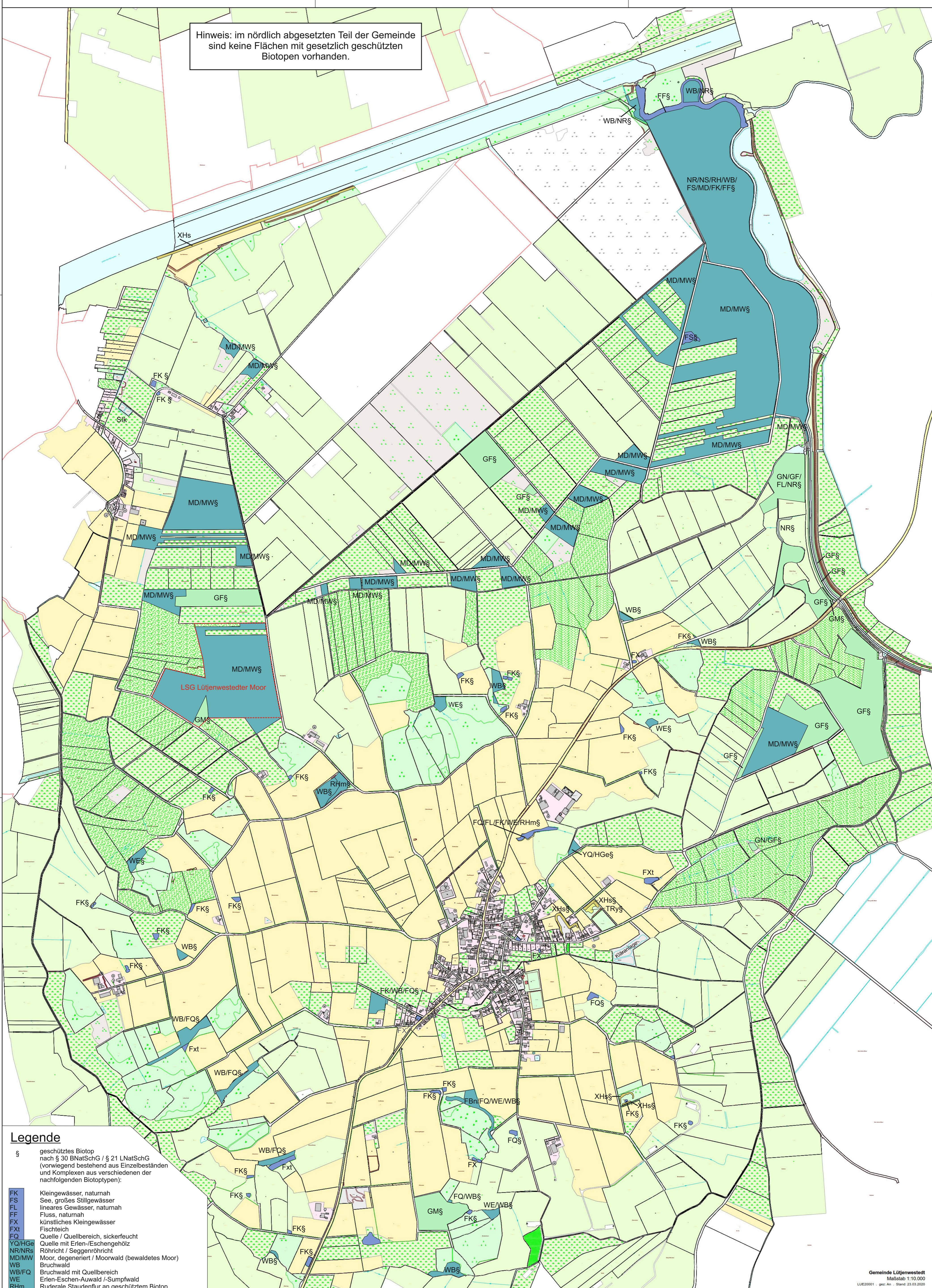


Hinweis: im nördlich abgesetzten Teil der Gemeinde sind keine Flächen mit gesetzlich geschützten Biotopen vorhanden.



Legende

- § geschütztes Biotop nach § 30 BNatSchG / § 21 LNatSchG (vorwiegend bestehend aus Einzelbeständen und Komplexen aus verschiedenen der nachfolgenden Biotoptypen):
- FK Kleingewässer, naturnah
- FS See, großes Stillgewässer
- FL lineares Gewässer, naturnah
- FF Fluss, naturnah
- FX künstliches Kleingewässer
- FQ Fischteich
- FQ Quelle / Quellbereich, sickerfeucht
- YQ/HGe Quelle mit Erlen-/Eschengehölz
- NR/NR Röhricht / Seggenröhricht
- MD/MW Moor, degeneriert / Moorwald (bewaldetes Moor)
- WB Bruchwald
- WB/FQ Bruchwald mit Quellbereich
- WE Erlen-/Eschen-Auwald / Sumpfwald
- RHm Ruderaler Staudenflur an geschütztem Biotop
- GF Feuchtgrünland, arten- und strukturreich
- GM Arten- und strukturreiches Dauergrünland
- GN Nassgrünland, binsen- und seggenreich
- TRy Trockenrasen, Sandmagerrasen
- XHs Steilhang, arten- und strukturreich
- die sonstigen farbigen und symbolhaften Eintragungen / Darstellungen entstammen der Planunterlagen

Gemeinde Lütjenwestedt Maßstab 1:10.000
LUE20001 | gpl: An - Stand 23.03.2020

Flächennutzungsplan der Gemeinde LÜTJENWESTEDT

Darstellung der geschützten Biotope nach § 30 BNatSchG und § 21 LNatSchG (Ohne Knickstrecken) und von Flächen mit besonderer Nutzung

Karte erstellt: Günther & Pollok Landschaftsplanung
Stand: 31.07.2020, ergänzt 22.08.2022,
korrigiert 28.08.2023